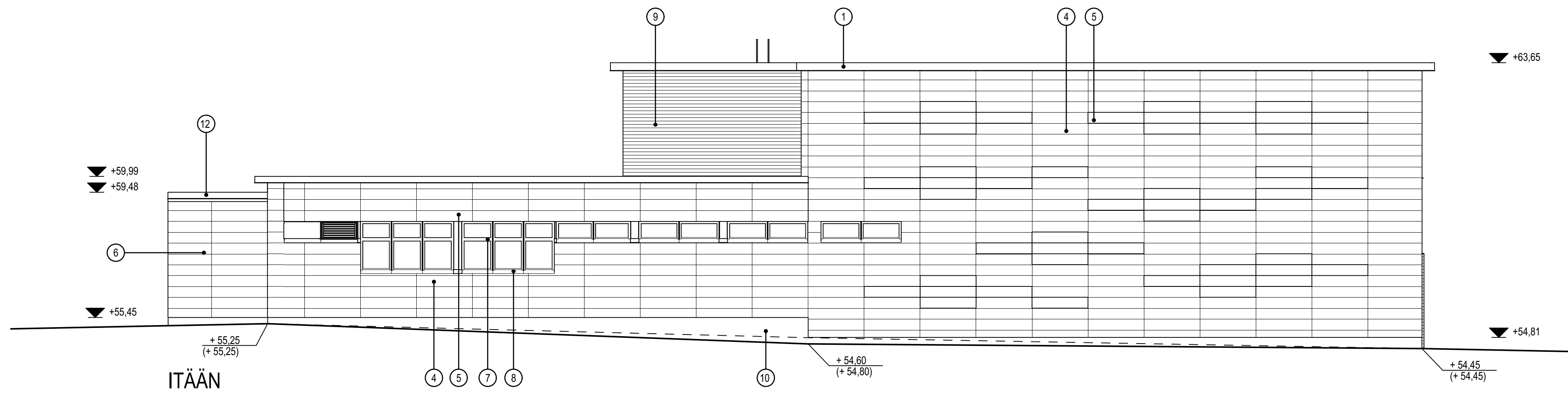


1. BITUMIKERMIKATE, TUMMAN HARMAA ?
2. RÄYSTÄSPELTI, TUMMAN HARMAA, RR 23 ?
3. RÄYSTÄÄN ALAPUOLEN, TUMMAN HARMAA ?
4. KERAAMINEN JULKISIVULAATTA, RUSKEAPUNAINEN
5. KERAAMINEN JULKISIVULAATTA, HARMAA
6. KERAAMINEN JULKISIVULAATTA, PUNAINEN
7. IKKUNAT, TUMMAN HARMAA, RAL 7024
8. IKKUNAN VESIPELLIT, TUMMAN HARMAA, RR 23
9. TERÄSPOIMULEVY, HARMAA
10. BETONI, HARMAA
11. PUUPILARI
12. KATOS
13. PENKKI
14. LUISKAN JA SISÄÄNTULOTASON KAITTET JA KÄSIJOHDE, RUOSTUMATON TERÄS
15. PALLOSEINÄ, PUU



ALUSTAVA
N2000-KORKEUSJÄRJESTELMÄ

Sijainti	tonniti / kortteli / kunnanos / kaupunki 1 / 8500 / RIIHIKALLIO / TUUSULA	Toimenpide	UUDISRAK/MUUTOS
Kohde	RIIHIKALLION MONITOIMIKAMPUS	Piirustuslaji	PÄÄ
Osoite	PELLAVAMÄENTIE 15, 04320 TUUSULA	Työ n:o	170620
Piirustus	JULKISIVUT POHJOISEEN JA ITÄÄN, LIIKUNTASALI	Mittakaava	1: 100

Arsatek arkkitehtuuria
Pöytäkatu 1. 33400 Tampere
Puh 010 832 8000 www.arsatek.fi

ARK
Piir.n:o
25

Pääsuunnittelija <i>Arto Peltokangas</i> Arto Peltokangas, RA	Vastava suunnittelija <i>Matias Topi</i> Matias Topi, ARK SAFA	Piirtänyt DARIO CARDAMONE Pvm 25.11.2020	Juoks. n:o	Muutos
---	--	---	------------	--------